

# **Szczęście potrzebuje towarzystwa, czyli satysfakcja pracy z ludźmi.**

Happiness needs company- the satisfaction of working with others.

dr Artur Kasrowicz



## **Homo economicus → homo satisfactius**



..... w XXI wieku zdecydowanie można stwierdzić, że korzyści materialne przestają decydować o zachowaniach pracowników, którzy w swoich wyborach (niekoniecznie racjonalnych) uwzględniają w coraz większym stopniu korzyści natury psychospołecznej, w tym zadowolenie z pracy i satysfakcję zawodową oraz szczęście osobiste.

# ...definicje szczęścia.

Szczęście jest **emocją**, spowodowaną doświadczeniami ocenianymi przez podmiot jako pozytywne. **Psychologia** wydziela w pojęciu **szczęście** rozbawienie i **zadowolenie**.

W rozważaniach o jego naturze szczęście najczęściej określane jest w dwu **aspektach**:

**mieć szczęście** oznacza:

sprzyjający zbieg, spłot okoliczności;

pomyślny los, **fortuna**, dola, traf, przypadek;

powodzenie w realizacji celów życiowych, korzystny bilans doświadczeń życiowych.

**odczuwać szczęście** oznacza:

(chwilowe) odczucie bezgranicznej **radości**, przyjemności, **euforii**, zadowolenia, upojenia;

(trwałe) zadowolenie z życia połączone z pogodą ducha i  **optymizmem**; ocena własnego życia jako udanego, wartościowego, sensownego.

*filoz., psychol. pojęcie niejednolicie definiowane, używane w znaczeniu: zdobycia najwyżej cenionych społecznie dóbr i przyniotów, trwałego zadowolenia z życia połączonego z pogodą ducha i optymizmem, poznawczej oceny własnego życia jako udanego, wartościowego i sensownego, pomyślnego bilansu doświadczeń życiowych.*

**ŹRÓDŁO** : polskie i zagraniczne naukowe dzieła XX wieku + Wikipedia

# Ograniczenia indywidualnego umysłu człowieka

## PRZESZŁOŚĆ

### (PAST)

- Wina (fault)
- Żal (regret)
- Smutek (sadness)
- Uraza (resentment)
- Zgorzkniałość (bitterness)

## TU i TERAZ (HERE and NOW)



## PRZYSZŁOŚĆ

### (FUTURE)

- Lęk (apprehension)
- Napięcie (tension)
- Obawa (misgiving)
- Stres (stress)
- Strach (fear)
- Niepewność (doubt)



# Źródła szczęścia pracownika

- źródło osobiste, wynikające z realizacji celów osobistych,
- źródło szczęścia zbiorowego, wynikające z przynależności pracownika do grupy ludzi realizujących określone cele, zbieżne z celami organizacji, w której pracuje.

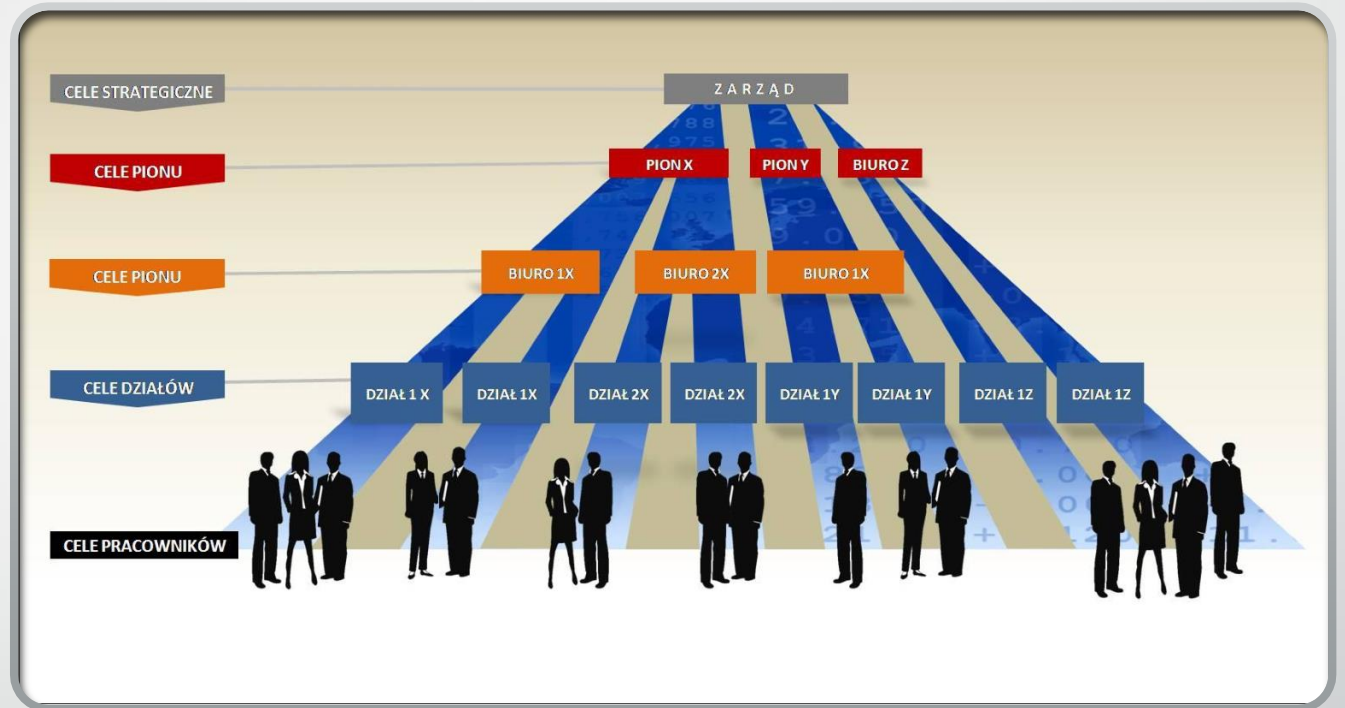


Źródło osobiste



# Źródło szczęścia zbiorowego

Stymulowanie kapitału szczęścia przez Organizację ma zdecydowanie szerszy kontekst i tu rozwój pracownika (na każdej płaszczyźnie) interpretowany powinien być w perspektywie rozwoju całej Organizacji.





Sytuacja optymalna ma miejsce wtedy,  
gdy potrzeby jednostki pokrywają się  
z celami i zadaniami stawianymi przez  
Organizację.



# Jednym z podstawowych zadań każdej Organizacji jest tworzenie efektywnych grup pracowniczych.

- EFEKTYWNOŚĆ XX w - miary.

- efektywność czasu pracy
- absencję pracowników
- liczbę nadgodzin
- rotację pracowniczą
- poziomu zadowolenia klientów
- poziom motywacji pracowników

- Pracownik oceniany był na podstawie realizowanych planów i wskaźników, a nieefektywnych pracowników zwalniano z pracy.

- EFEKTYWNOŚĆ XXI w. (nie wszędzie)

- ✓ poziom satysfakcji z pracy
- ✓ wykształcenie pracowników
- ✓ ilość i jakość szkoleń/ kursów
- ✓ zadowolenie z życia

- ✓ Utrzymywanie powyższych wskaźników na odpowiednim poziomie wynikowo pozwala osiągać lepszą efektywność wskaźników obok.



Usatysfakcjonowany pracownik jest w stanie osiągnąć taki kapitał szczęścia, że będzie mógł tym szczęściem i radością dzielić się z innymi ludźmi, i to co za tym idzie:

- ☐ budować relacje interpersonalne na wysokim poziomie
- ☐ pracować na wyższym poziomie zaangażowania zarówno swoim, jak i grupy
- ☐ efektywnie i kreatywnie realizować swoje zadania
- ☐ kreować wartości dodane np. wyższą jakość relacji z klientami, czy pozytywnie wpływać na wizerunek Organizacji

➤ W innym przypadku dzielić może się jedynie negatywnymi emocjami obniżając poziom szczęścia grupy lub karmić się szczęściem innych osób, również obniżając poziom szczęścia zbiorowego

Zbiorowy poziom satysfakcji wpływa na najważniejsze płaszczyzny rozwoju Organizacji, które obejmują w przypadku:

- ✓ klienta – jakość obsługi i świadczonych usług,
- ✓ właścicieli – trwałą rentowność, przejrzystość działania, dalekie perspektywy rozwoju firm,
- ✓ partnerów i kontrahentów – ciągłość działania, prawidłową i przewidywalną relacyjność, wzajemne korzyści,
- ✓ społeczeństwa – etyczne oraz moralne działania, wizerunek organizacji odpowiedzialnej społecznie.

Dbanie zatem o kapitał szczęścia grupowego pracowników determinuje wszelkie efekty optymalnego funkcjonowania Organizacji. Nie zapominając, że na kapitał szczęścia grupy pracowników składa się poziom szczęścia każdego z jej uczestników.




Zatem szczęście nie tylko potrzebuje towarzystwa – ono je tworzy,  
poszerza na optymalnie wysokim poziomie relacji.

Co jest źródłem Twojego szczęścia?



... sam jesteś jego źródłem.



A faint background image shows a child with curly hair, wearing a striped shirt, standing and drawing a large smiley face on a wall. The smiley face is composed of a large circle with two dots for eyes and a curved line for a mouth. The child is positioned to the left of the face, with their hand near the bottom left of the circle.

**Dziękuję za uwagę  
Thank you for your attention  
Vielen Dank für Ihre Aufmerksamkeit  
Děkuji za vaši pozornost  
Köszönöm a figyelmet  
Спасибо за внимание  
Ačiū už jūsų dėmesį  
Merci de votre attention  
Gracias por su atención**

**Artur Kasproicz**